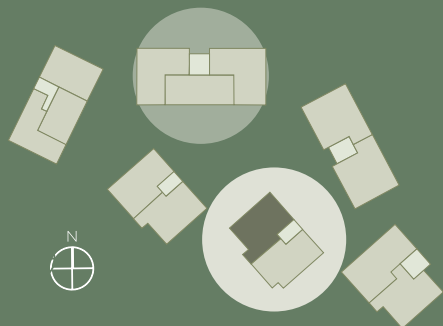


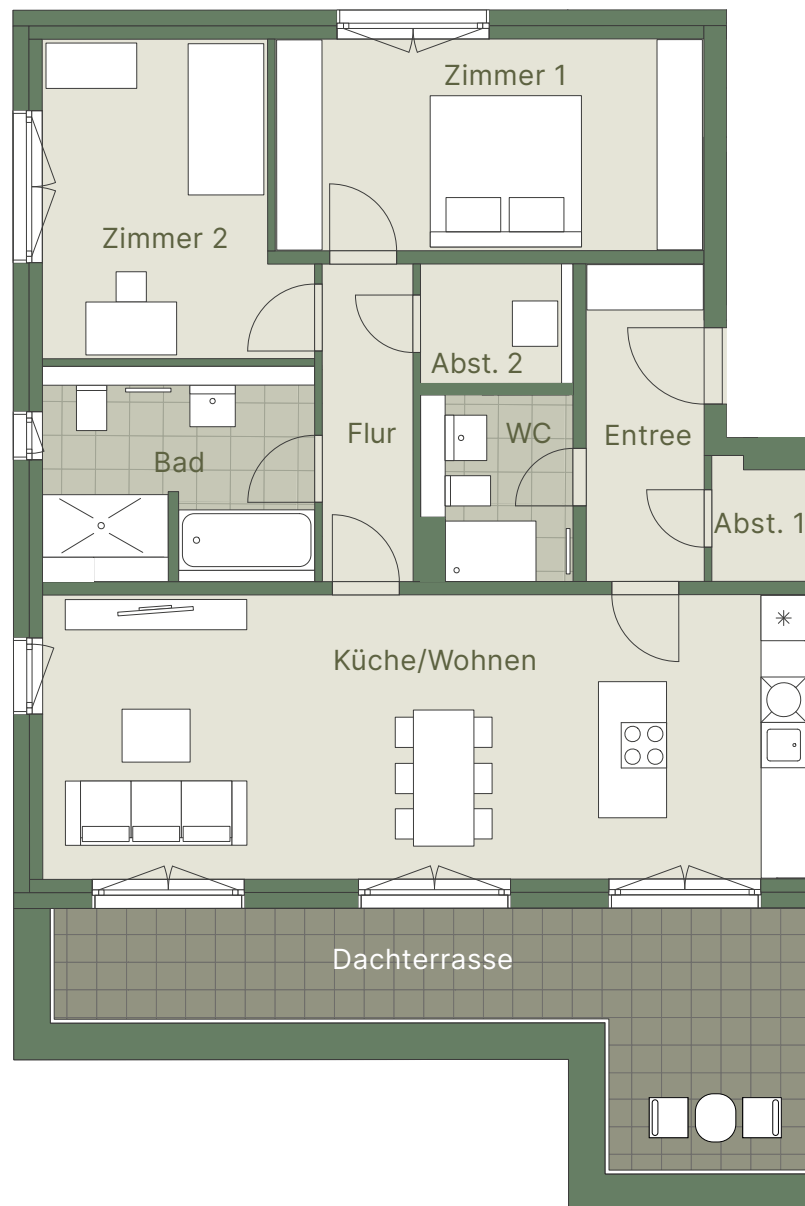
# Hieder 5

## 3-ZIMMER WOHNUNG



Küche/Wohnen	ca. 38,78 m <sup>2</sup>
Zimmer 1	ca. 16,03 m <sup>2</sup>
Zimmer 2	ca. 13,59 m <sup>2</sup>
Bad	ca. 9,50 m <sup>2</sup>
WC	ca. 4,61 m <sup>2</sup>
Entree	ca. 6,44 m <sup>2</sup>
Flur	ca. 5,02 m <sup>2</sup>
Abstell 1	ca. 1,51 m <sup>2</sup>
Abstell 2	ca. 2,93 m <sup>2</sup>
Dachterrasse (50%)	ca. 10,77 m <sup>2</sup>

**GESAMT** ca. 109,18 m<sup>2</sup>



Dieser Grundriss ist nicht zur Maßentnahme geeignet.  
Die dargestellten Möblierungen sind unverbindliche Einrichtungsvorschläge.



SteinBLÜTEN  
*Wohnen, wo Leben blüht*